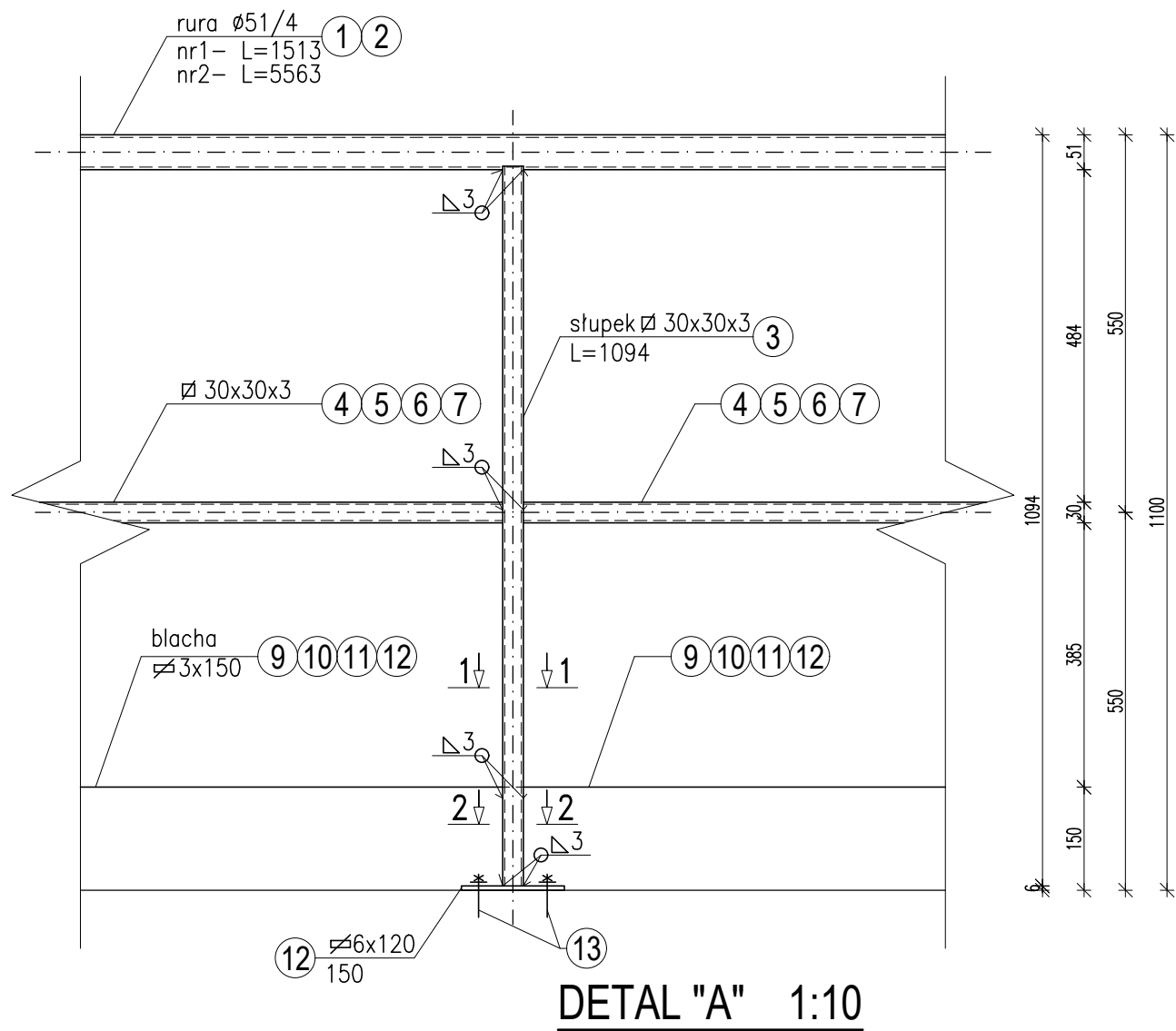


WIDOK BARIERKI 1:20

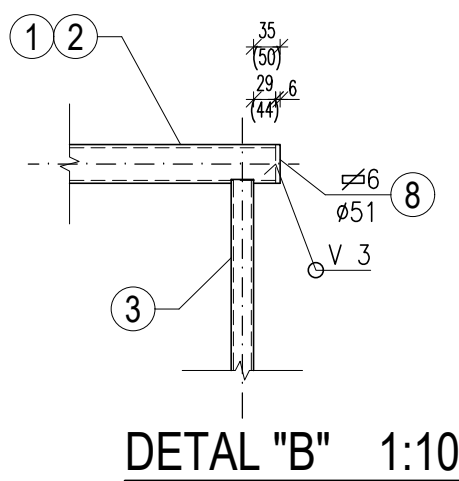
UWAGI:

- SPOINY WYKONYWAĆ NA CAŁEJ DŁUGOŚCI PRZYLEGANIA ELEMENTÓW
- PRZYGOTOWANIE BRZEGÓW ELEMENTÓW DO SPAWANIA WG. ZALECEN TECHNOLOGA
- STAŁ NIEOZNACZONA PRZYJĄĆ St3S
- STAŁ OCZYŚCIĆ DO I-GO STOPNIA CZYSTOŚCI, DWA RAZY ZAGRUNTOWAĆ I POKRYĆ FARBĄ CHLOROKAUCZUKOWĄ (MIN. 2 WARSTWY) W KOLORZE NIEBIESKIM
- ROZPATRYWAĆ ŁĄCZNIE Z RYSUNKIEM AK52

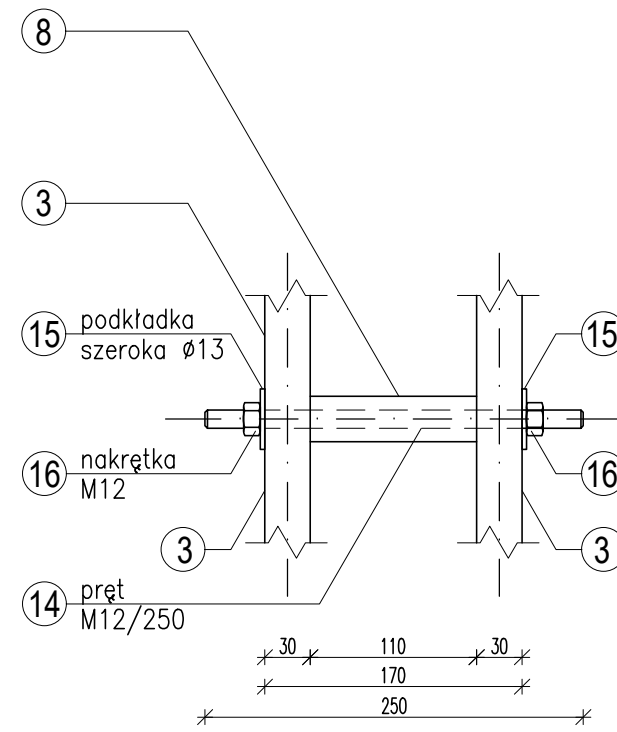
Stal:	Zabezp. antykorozyjne:	Elektrody:
St3S	farba chlorokauczukowa	wg. zaleceń technologa ER146



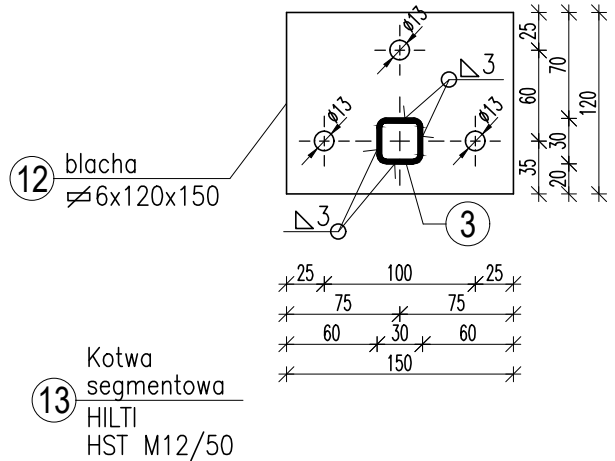
DETAL "A" 1:10



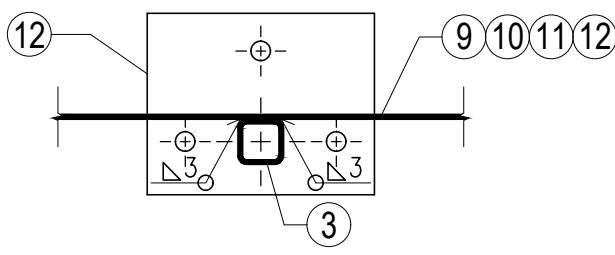
DETAL "B" 1:10



DETAL "C" 1:5



PRZEKRÓJ 1-1 1:5

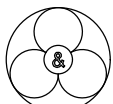


PRZEKRÓJ 2-2 1:5

ZESTAWIENIE STALI PROFILOWEJ							
POZ	PROFIL	DŁUGOŚĆ [m]	ILOŚĆ [szt.]		JEDN. [kg/m]	CIĘŻAR	
			W 1 EL.	ELE-MENTY		1 SZTUKA [kg]	CAŁK. [kg]
1	rura 51/4	1,513	1	1	1	4,64	7,02
1a	rura 51/4	0,130	1	1	1	4,64	0,60
2	rura 51/4	2,845	1	1	1	4,64	13,20
2a	rura 51/5	2,580	1	1	1	5,64	14,55
3	rura kw. 30	1,094	12	1	12	2,36	2,58
4	rura kw. 30	0,675	2	1	2	2,36	1,59
5	rura kw. 30	0,880	6	1	6	2,36	2,08
6	rura kw. 30	0,705	2	1	2	3,53	2,49
7	rura kw. 30	0,949	1	1	1	3,53	3,35
8	rura kw. 30	0,140	2	1	2	3,53	0,49
9	bl. 3x150	0,880	3	1	3	3,53	3,11
10	bl. 3x150	0,705	2	1	2	3,53	2,49
11	bl. 6x51	0,949	4	1	4	2,40	2,28
12	bl. 6x120	0,675	2	1	2	5,65	3,82
13	kotwa HILTI	-	24	1	24		
Ciężar całkowity [kg]							122,38
Dodatek na spoiny 1,8% [kg]							2,20
Ogółem [kg]							124,58

±0,00 =139,20m n.p.m.

Zmiany:	Opis	Data	Nazwisko	Podpis
Nazwa inwestycji: Rozbudowa oczyszczalni ścieków w m. Lubowidz				
Adres obiektu budowlanego: m. Lubowidz jedd.ewid.143703_4 Lubowidz obr. 0001 Lubowidz, dz. 470/1		Indeks 00	Data 05.09.2024r.	Rys. Nr AK51
Branża: architektoniczno budowlana		Faza PT	Skala 1:5 1:10 1:20	
Rysunek:	Imię i Nazwisko	Nr uprawnień	Specjalność	Podpis
BARIERKA NA ANTRESOLI	Projektant inż. Stanisław Kutowski	180/EL/78	konstrukcyjno-bud.	
	Sprawdzający inż. Andrzej Łasinski	70/EL/76	konstrukcyjno-bud.	



PRYWATNE PRZEDSIĘBIORSTWO BUDOWLANE
»BUDEX« *Euzebiusz Czuryło*
14-500 BRANIEWO, Warmińska 28